

# De la difficulté scolaire à la réussite éducative

*Les enfants accueillis en protection de l'enfance et à l'école*

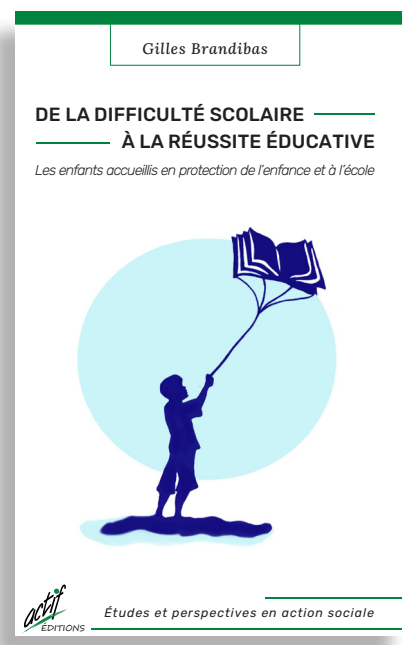
*Études et perspectives en action sociale*

**actif**  
ÉDITIONS

Menée sur plusieurs années, ce travail de recherche-action avait pour finalité de repérer et d'accompagner les enfants en risque de décrochage scolaire dans une MECS. Une première partie a consisté en une enquête par questionnaire auprès de 79 enfants. Nous avons pu analyser ce qu'ils expriment de leur rapport à l'école et aux apprentissages. Le risque de décrochage a pu être repéré, et plusieurs caractéristiques les distinguant des autres enfants être décrites. Cette partie se termine par les pistes de travail que nous avons pu proposer à partir de leur vécu et de leur discours.

Une seconde partie relate le travail d'accompagnement des équipes éducatives auprès d'enfants repérés à risque de décrochage. Des actions ciblées ont été mises en œuvre à partir des difficultés comme des potentialités des enfants. L'évaluation de l'impact de ces accompagnements ajustés a montré une évolution positive et le bienfait des pistes proposées.

**Auteur : Gilles Brandibas**, psychologue clinicien, formateur ACTIF et superviseur d'équipes, est docteur en Psychopathologie de l'Université de Toulouse et de l'Université de Mons en Belgique.



**Remise Achat multiple**  
2 ou 3 ex. = - 10%  
4 ex. et + = - 20%

À retourner par courrier, fax (04 67 29 04 68)  
ou mail (info@actif-online.com)  
Règlement à réception de facture - **Frais de port offerts !**

Bon de commande

De la difficulté scolaire à la réussite éducative -

*Les enfants accueillis en protection de l'enfance et à l'école* ..... **15 €**

quantité    montant

.....    .....

NOM, Prénom \_\_\_\_\_ Fonction \_\_\_\_\_

ou RAISON SOCIALE \_\_\_\_\_

ADRESSE \_\_\_\_\_

Code postal \_\_\_\_\_ Ville \_\_\_\_\_

Tél. \_\_\_\_\_ Fax \_\_\_\_\_ Date \_\_\_\_\_

E-Mail \_\_\_\_\_

# SOMMAIRE

Préface	7
Introduction	9
Objet de l'étude	10

## PREMIER AXE

### Une enquête auprès des enfants accueillis

1. Démarche	15
1.1 Instruments	
1.2 Population	
2. Résultats de l'enquête	17
2.3 L'école positive	
2.4 L'aide éducative	
2.5 Changer	
2.6 Le risque de décrochage	
3. Résumé des pistes de travail	47

## DEUXIÈME AXE

### Accompagner les difficultés

1. Démarche	51
1.1 Instruments	
1.2 Population	
2. Résultats de l'étude	55
2.1 Les motifs d'orientation dans le dispositif	
2.2 La situation à l'entrée : les difficultés observées chez les enfants	
2.3 Résumé statistique des difficultés rencontrées par les enfants à l'entrée dans le dispositif	
2.4 Aspects différentiels de la situation à l'entrée	
2.5 Pistes proposées	
2.6 Évolution des difficultés rencontrées T1-T2	
3. Discussion	84

## RÉFÉRENCES

1. Liste des tableaux	91
2. Liste des figures	93
3. Références bibliographiques	94